

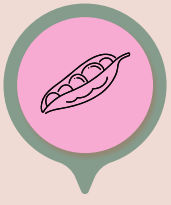
ROZPORZĄDZENIE EUDR

Rozporządzenie UE w sprawie wylesiania (EUDR - EU Deforestation Regulation) to kluczowy akt prawny mający na celu przeciwdziałanie wylesianiu spowodowanemu działalnością gospodarczą w Unii Europejskiej.

Kluczowe informacje

Cel: Zatrzymanie importu towarów związanych z wylesianiem do UE

Produkty, które zostały uwzględnione w rozporządzeniu:



Soja



Drewno



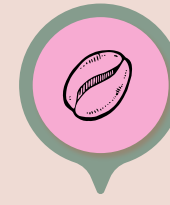
Wołowina



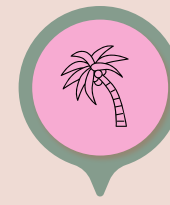
Kauczuk



Kakao



Kawa



Olej palmowy

Ile lasów tracimy?

W samym roku 2023 utracono 3,7 mln ha lasów tropikalnych



co równoznaczne jest z powierzchnią 10 boisk piłkarskich na minutę!

Regiony zagrożone wylesianiem



Amazonia, Afryka Środkowa, Azja Południowo-Wschodnia

Kluczowe wymagania

Rozporządzenie nakłada na firmy trzy kluczowe wymagania, tj. traceability czyli śledzenie pochodzenia, due diligence - zachowanie należytej staranności i sankcje.

1

Śledzenie pochodzenia

Firmy muszą śledzić pochodzenie surowców i udowodnić, że nie pochodzą one z terenów wylesionych po 31 grudnia 2020 r.

2

Należyta staranność

Firmy są zobowiązane do przeprowadzania dokładnych kontroli dostawców i procesów produkcyjnych

3

Sankcje

Naruszenie rozporządzenia będzie skutkowało wysokimi karami pieniężnymi oraz zakazem handlu danym produktem w UE.



Główne obszary wylesień spowodowane przez import produktów do UE

Wśród krajów najbardziej dotkniętych wylesianiem należy wymienić Wybrzeże Kości Słoniowej, Brazylię, Indonezję, Ghanę i Malezję

Główne produkty będące przyczyną wylesień spowodowanych przez UE

